



Consorcio Minero de la Sagra S.L.
www.cmsagra.com



CONSORCIO MINERO DE LA SAGRA S.L.
C/Río Cabriel s/n
45007 TOLEDO

Explotación EL LEÓN 1
RECAS-CEDILLO DEL CONDADO (Toledo)
U.E. Nº 11 "LOS NUEVOS"

Tlfno. 925 23 42 36 – Fax. 925 23 49 13 – Email. gerencia@cmsagra.com ; administración@cmsagra.com

ARENA FELDESPATICA "CATEGORIA 3 (0-4 m) – NIVEL 1"

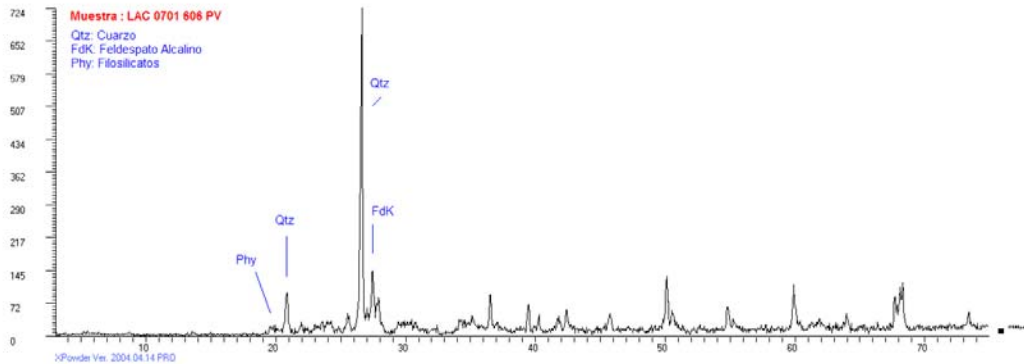
Muestra: El león 1 (0-4 m)

Fecha último ensayo: 15 de septiembre de 2008 (LAC-08-679)

Los resultados de estos ensayos se refieren exclusivamente a la muestra sometida a ensayo, en el momento y condiciones en que se realizaron los ensayos.

Análisis mineralógico

Componente (%)	Cuarzo	Feldespatos	Esmectita	Illita
El León 1 (0-4 m)	15	30	30	25



Análisis mineralógico por DRX efectuado en el Area de Mineralogía Cristalografía de la Facultad de Ciencias Químicas de la Universidad de Castilla-La Mancha

Análisis de carbonatos, sulfatos solubles y límites de Atterberg.

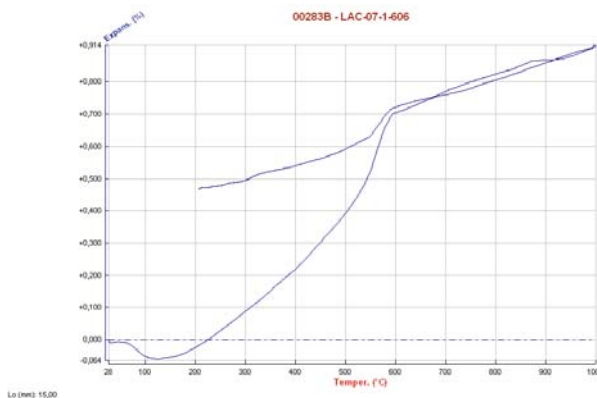
	Límite plástico (%)	CO ₃ Ca* (%)	Sulfatos solubles (%)
El León 1 (0-4 m)	21,1	2,0	0,018

*.- Carbonatos expresados como CO₃Ca. Norma UNE 103-200-93 "Determinación del contenido en carbonatos en suelos". Según PE-MAT-037-E

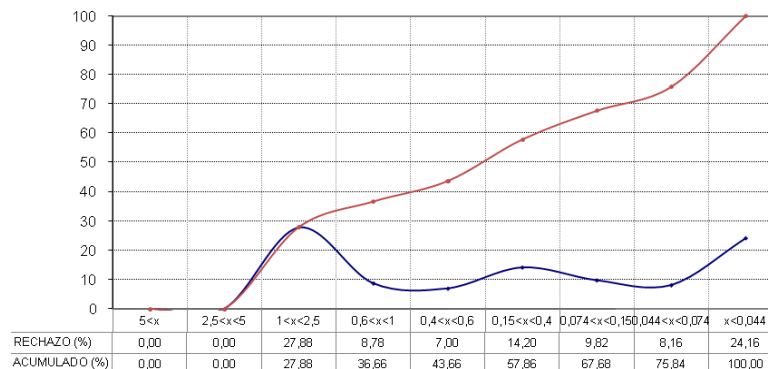
Propiedades físicas

	Densidad aparente (g/cm ³)	Humedad (%)
El León 1 (0-4 m)	1,5	0,6

Dilatometría



Distribución granulométrica en vía húmeda Luz tamiz (mm) / rechazo (%) LAC-08-1-679



NOTA: Los resultados de esta ficha técnica proceden del informe LAC-07-1-606 elaborado por el AREA DE MATERIAS PRIMAS del Laboratorio de Materiales de la Construcción de AITEMIN en el CENTRO TECNOLÓGICO DE TOLEDO para el CONSORCIO MINERO DE LA SAGRA S.L.