



Consorcio Minero de la Sagra S.L.  
www.cmsagra.com



**CONSORCIO MINERO DE LA SAGRA S.L.**  
C/Rio Cabriel s/n  
45007 TOLEDO

**Explotación EL LEÓN 1**  
RECAS-CEDILLO DEL CONDADO (Toledo)  
U.E. Nº 11 "LOS NUEVOS"

Tlfno. 925 23 42 36 – Fax. 925 23 49 13 – Email. [gerencia@cmsagra.com](mailto:gerencia@cmsagra.com) ; [administración@cmsagra.com](mailto:administración@cmsagra.com)

## ARENA FELDESPATICA "CATEGORIA 5 (4-7 m) – NIVEL 2"

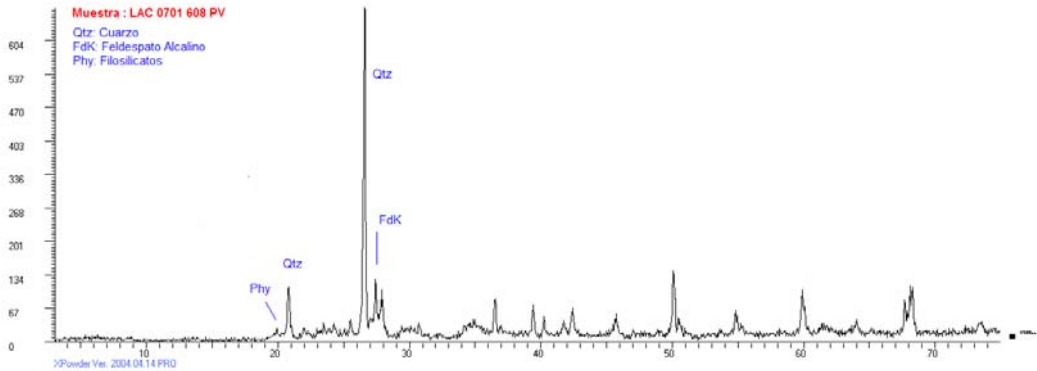
Muestra: El león 1 (4-7 m)

Fecha último ensayo: 15 de octubre 2008 (LAC-08-1-680)

Los resultados de estos ensayos se refieren exclusivamente a la muestra sometida a ensayo, en el momento y condiciones en que se realizaron los ensayos.

### Análisis mineralógico aproximado

Componente (%)	Cuarzo	Feldespatos	Esmectita	Illita
El León 1 (4-7 m)	15	25	35	25



Análisis mineralógico por DRX efectuado en el Area de Mineralogía Cristalografía de la Facultad de Ciencias Químicas de la Universidad de Castilla-La Mancha

### Análisis de carbonatos, sulfatos solubles y límites de Atterberg.

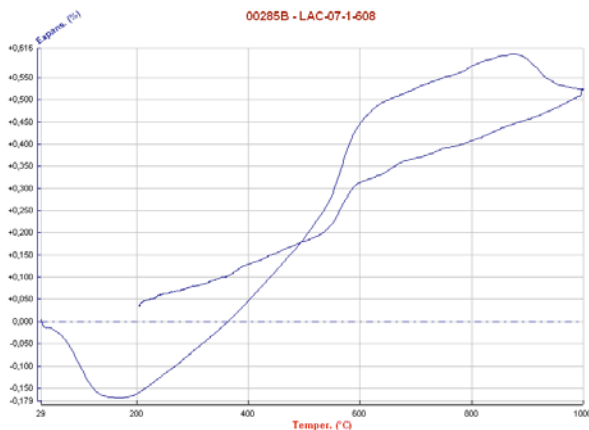
	Límite plástico (%)	CO <sub>3</sub> Ca* (%)	Sulfatos solubles (%)
El León 1 (4-7 m)	20,8	0,7	0,018

\*.- Carbonatos expresados como CO<sub>3</sub>Ca. Norma UNE 103-200-93 "Determinación del contenido en carbonatos en suelos". Según PE-MAT-037-E

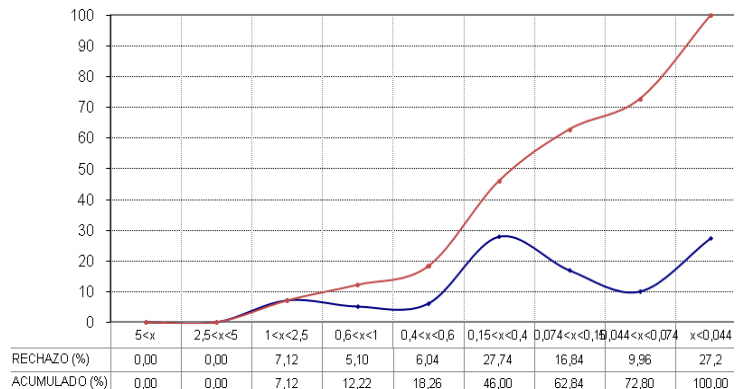
### Propiedades físicas

	Densidad aparente (g/cm <sup>3</sup> )	Humedad (%)
El León 1 (4-7 m)	1,5	0,6

### Dilatometría



### Distribución granulométrica en vía húmeda Luz tamiz (mm) / rechazo (%) (LAC-08-1-680)



**NOTA:** Los resultados de esta ficha técnica proceden del informe LAC-07-1-606 elaborado por el AREA DE MATERIAS PRIMAS del Laboratorio de Materiales de la Construcción de AITEMIN en el CENTRO TECNOLÓGICO DE TOLEDO para el CONSORCIO MINERO DE LA SAGRA S.L.